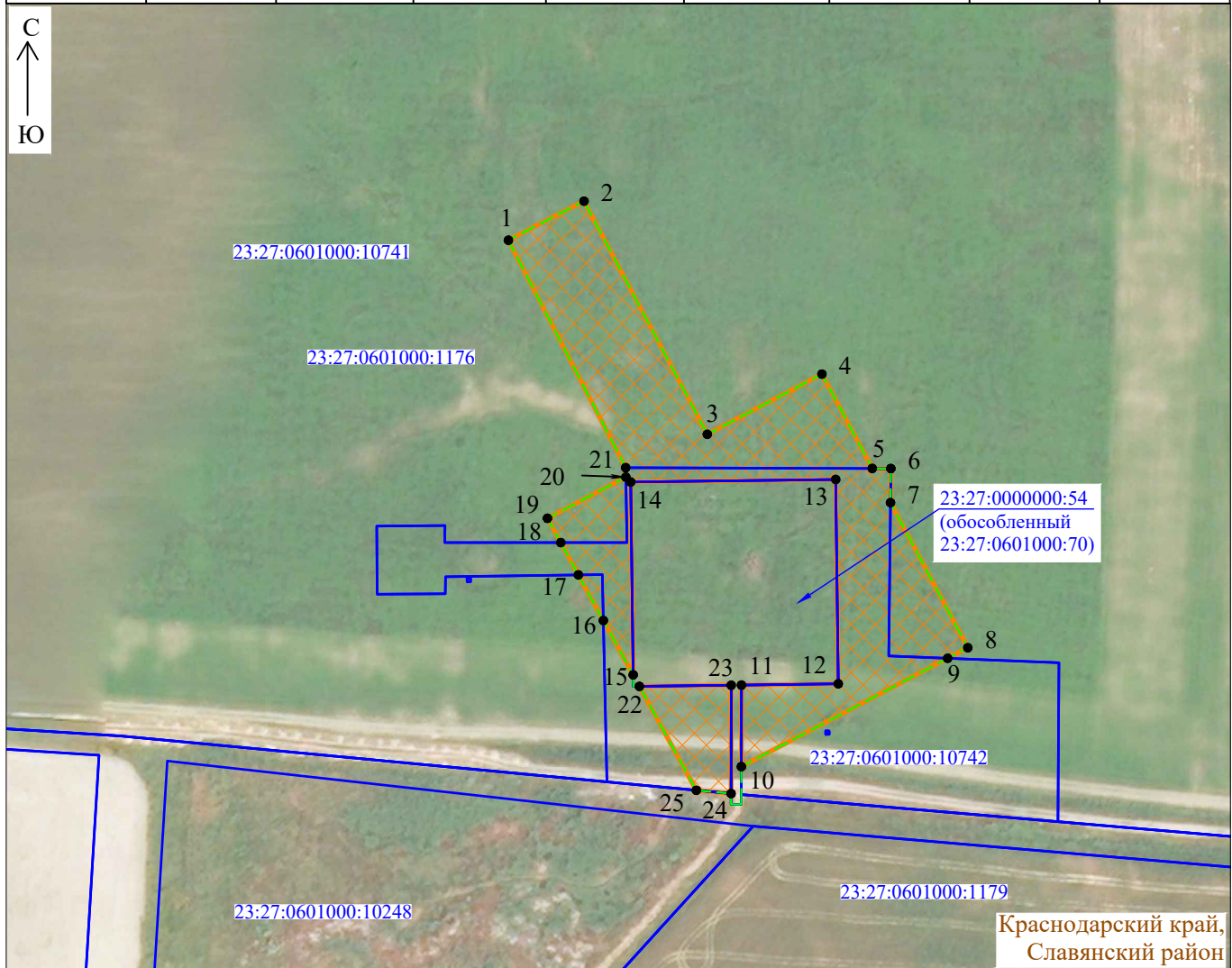


СХЕМА
границ сервитута на кадастровом плане территории для размещения объекта
«Скважина газовая № 16 Гривенского месторождения» в составе стройки
«Эксплуатационное бурение. Гривенское газовое месторождение» (код стройки 019-3004871)
в границах земельного участка с кадастровым номером 23:27:0601000:1176

Учетный номер части: 23:27:0601000:1176/чзу

Площадь части земельного участка: 6582 кв.м

Обозначение характерных точек границ	Координаты, м		Обозначение характерных точек границ	Координаты, м		Обозначение характерных точек границ	Координаты, м	
	X	Y		X	Y		X	Y
1	533646.08	1305755.95	10	533491.61	1305824.32	19	533564.49	1305767.41
2	533657.55	1305778.14	11	533515.55	1305824.35	20	533576.57	1305790.42
3	533589.13	1305814.33	12	533515.91	1305852.77	21	533579.33	1305790.37
4	533606.80	1305847.97	13	533575.88	1305852.01	1	533646.08	1305755.95
5	533579.11	1305862.74	14	533575.12	1305791.84	22	533515.17	1305794.40
6	533579.09	1305868.20	15	533518.55	1305792.56	23	533515.51	1305821.34
7	533569.08	1305868.09	16	533534.51	1305783.82	24	533483.70	1305821.31
8	533526.50	1305890.79	17	533547.87	1305776.50	25	533484.66	1305811.10
9	533523.40	1305884.87	18	533557.36	1305771.31	22	533515.17	1305794.40



Краснодарский край,
Славянский район

Условные обозначения:

- - - - - - граница полосы отвода на период строительства
- XXXXXX - часть земельного участка с кадастровым номером 23:27:0601000:1176
- 23:27:0201000:10 - граница и кадастровый номер земельного участка, сведения о котором содержатся в ЕГРН
- 23:27:0201000 - граница и номер кадастрового квартала

Масштаб 1:2000
 Система координат МСК 23, зона 1
 Исполнитель: Толочек А.К.